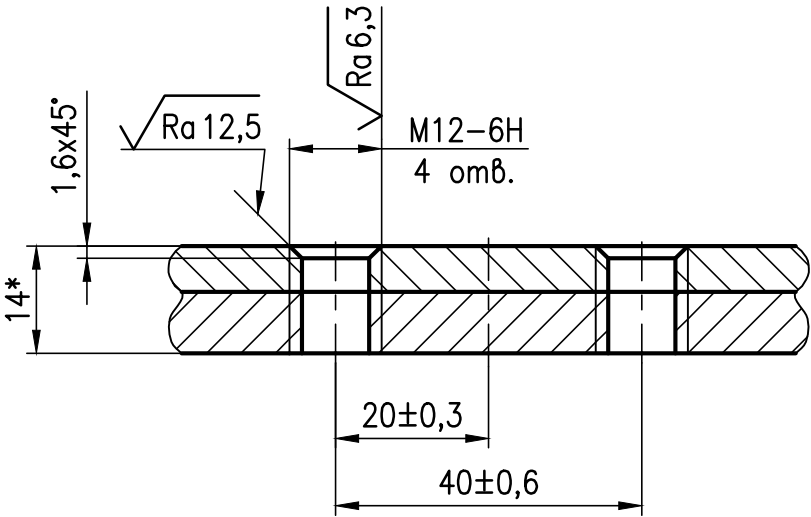
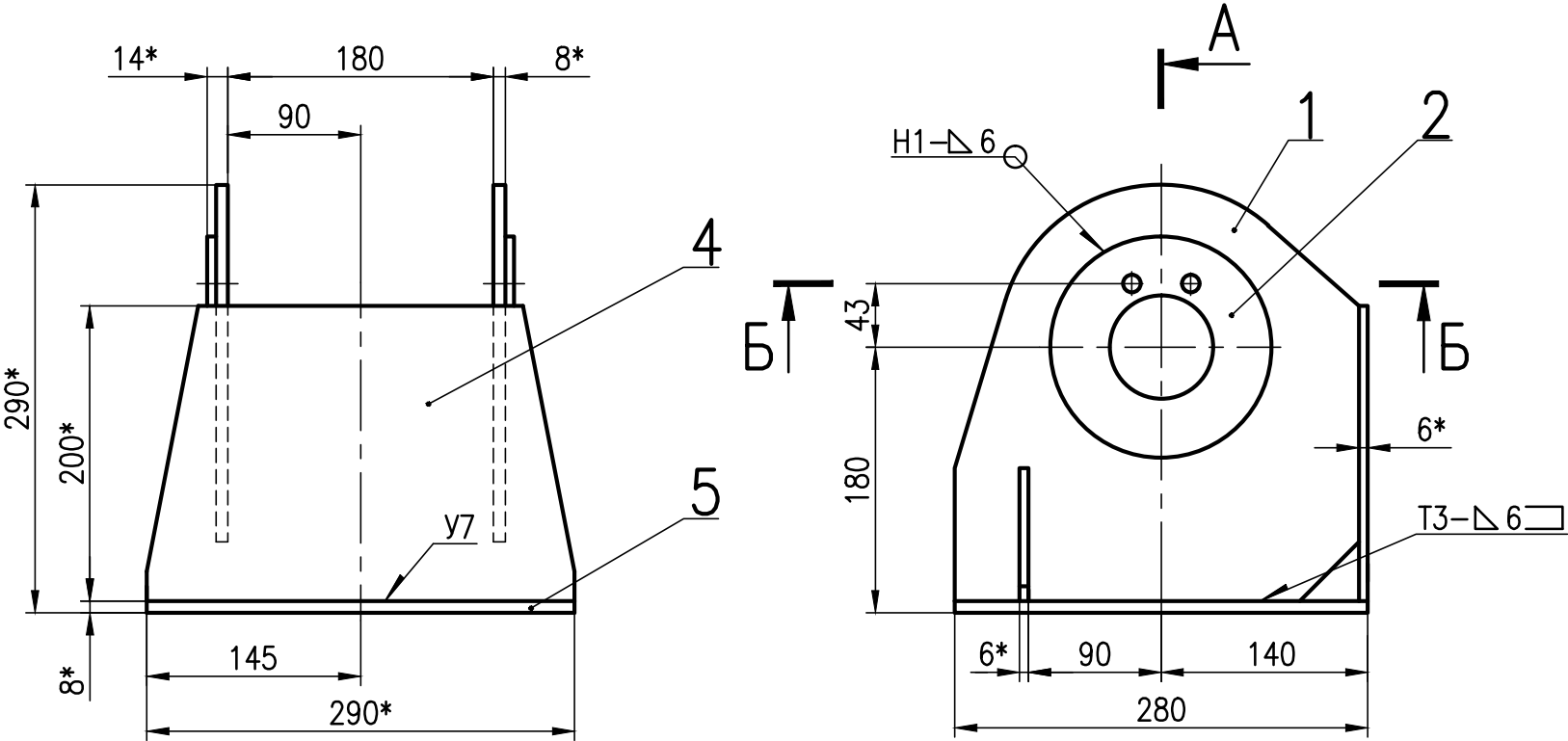
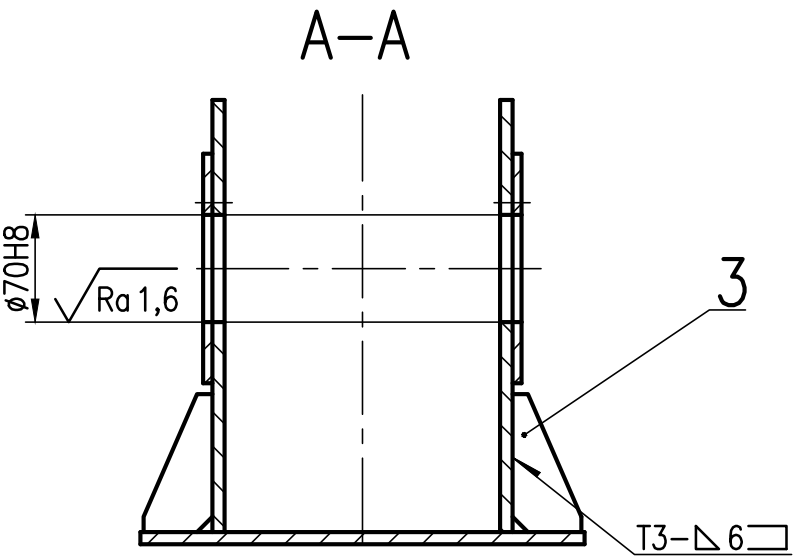


Б-Б(1:1)



1 Изготовление и приемка в соответствии с РД 34 02.028-2007.



| | | | | | | |
|------|-----------------|--|------|-----------|------|---------|
| | | Швы сварные | | | 0,7 | |
| 5 | | Лист Б-ПН-8х280х290 ГОСТ 19903-2015 345-12-09Г2С-ГС ГОСТ 19281-2014 | 1 | 5 | 5 | |
| 4 | 271ЩН 965202.04 | Ребро | 1 | 2,4 | 2,4 | |
| 3 | 271ЩН 965202.03 | Ребро | 2 | 0,13 | 0,26 | |
| 2 | 271ЩН 965202.02 | Накладка | 2 | 0,6 | 1,2 | |
| 1 | 271ЩН 965202.01 | Проушина | 2 | 4 | 8 | |
| Поз. | Обозначение | Наименование | Кол. | 1 шт. | Общ. | Примеч. |
| | | | | Масса, кг | | |

Спецификация

271ЩН 965202

Кронштейн

| | | |
|--------------------------------|----------|---------|
| Лист | Масса | Масштаб |
| И | 18 | 1:5 |
| Лист | Листов 1 | |
| АО "Опытный завод Гидромонтаж" | | |

- 2 Сварные швы по ГОСТ 14771-76. Сварка в углекислом газе плавящимся электродом. Проволока Св-08Г2С ГОСТ 2246-70.
- 3 ± $\frac{IT14}{2}$.
- 4 * Размеры для справок.
- 5 Шероховатость поверхности реза бесчертежной детали - $\sqrt{Ra 25}$.
- 6 Маркировать по СТП завода-изготовителя.